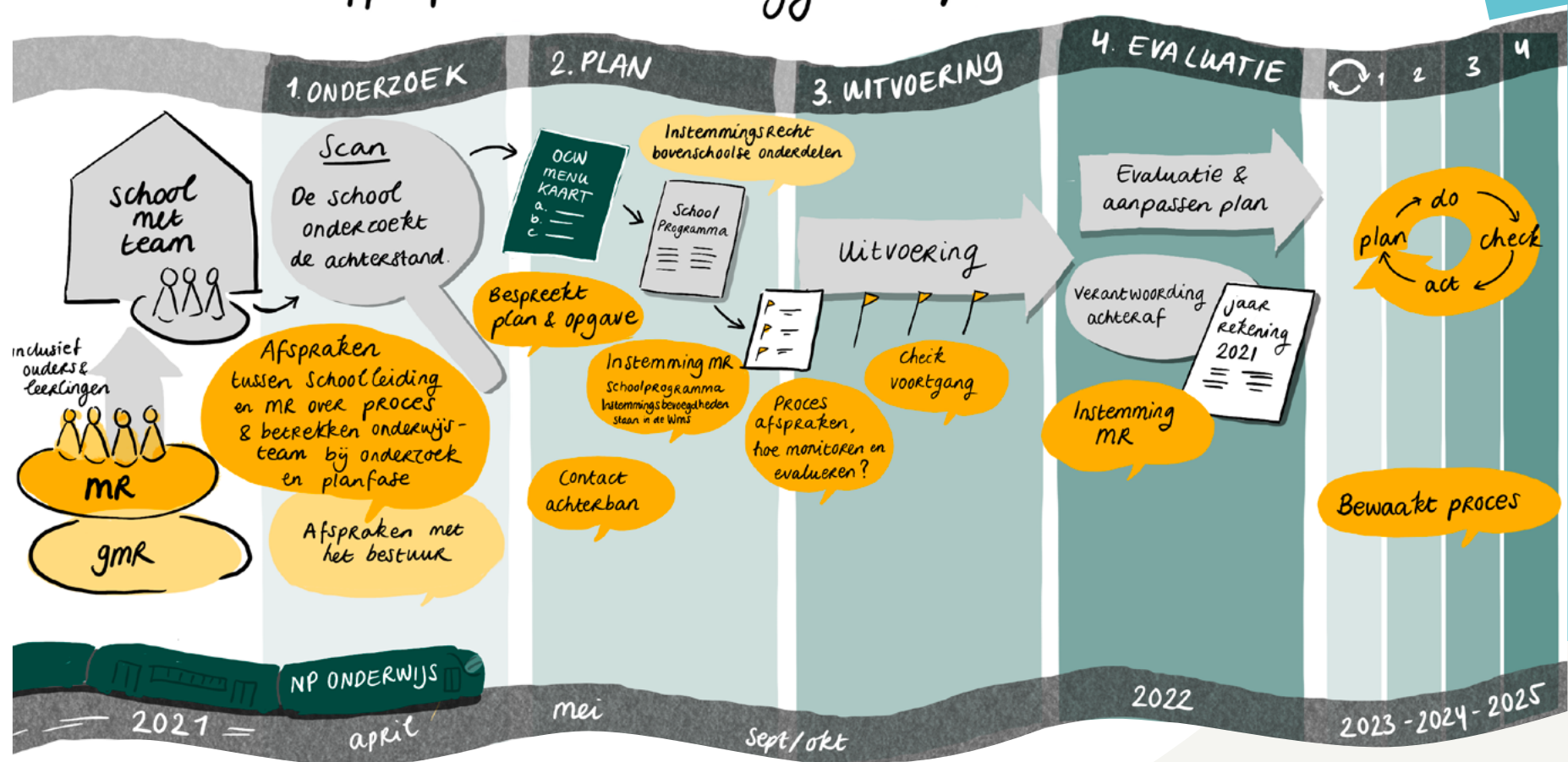


Proactief aan de slag met het Nationaal Programma Onderwijs

Stappenplan & rol medezeggenschap



Sterk Medezeggenschap

BINDEN, BOEIEN & GROEIEN

Deze handreiking is gericht op schoolleiders en medezeggenschapsraden om gezamenlijk op een gedegen manier het proces van het [Nationaal Programma Onderwijs](#) (NP Onderwijs) te doorlopen. Het NP Onderwijs heeft als doel om alle leerlingen de mogelijkheid te bieden om vertragingen op cognitief en sociaal emotioneel gebied te kunnen wegwerken. Scholen ontwikkelen hiervoor een eigen schoolprogramma en krijgen daar middelen voor van het ministerie van Onderwijs, Cultuur en Wetenschap (OCW). Door op een proactieve manier aan de slag te gaan met het NP Onderwijs kunnen scholen, ondanks een korte tijdspanne en intensieve periode, de noodzakelijke voorbereidingen treffen voor het schooljaar 2021-2022 en verder. De schoolleider heeft een cruciale rol als kartrekker bij de optimale communicatie en verbinding met de medezeggenschap. Het [advies goede medezeggenschap](#) ligt aan de basis van deze handreiking.

0.

Start

Maak voorafgaand aan de onderzoeksfase duidelijke procesafspraken over:

- De manier waarop en op welke inhoudelijke onderdelen het schoolteam het onderzoek naar cognitieve en sociaal-emotionele vertragingen in kaart gaat brengen. Komen alle ingeschreven leerlingen van de school in beeld?
- Op welke manier terugkoppeling over de onderzoeksgegevens zal plaatsvinden. Maar ook wat de schoolleider en medezeggenschapsraad nodig hebben om gezamenlijk goed door het proces te komen om komend schooljaar te kunnen starten. Het stappenplan met acht punten uit de handreiking van het ministerie van OCW is een goede leidraad voor de onderzoeksfase.

1.

Onderzoeksfase

De medezeggenschap en schoolleiding kunnen deze procesafspraken op schoolniveau maken. Maar ook op bovenscholniveau kunnen de gemeenschappelijke medezeggenschapsraad en bestuurder (kaderstellende) procesafspraken maken. De GMR en MR-en informeren elkaar over en weer.

Na analyse van de opgehaalde onderzoeksgegevens kunnen er conclusies getrokken worden. Breng de behoeften en mogelijkheden van de school en haar partners in beeld, door deze conclusies te bespreken met de medezeggenschapsraad. Op deze manier worden duidelijke kaders voor planvorming van het schoolplan aan het schoolteam geformuleerd. De [menukaart](#) met bewezen en gewogen interventies, geeft inzicht in de mogelijke oplossingsrichtingen.

In beeld brengen van de brede impact van corona op leerlingen

1. Domeinen concretiseren
2. Beschikbare gegevens inventariseren
3. Ontbrekende gegevens verzamelen
4. Analyseren
5. Verklaringen, gevolgen en conclusies



In beeld brengen mogelijkheden en behoeften school en partners

6. Conclusies bespreken en delen
7. Behoeften en mogelijkheden school en partners in beeld brengen



Vooruitblik naar 'menukaart' en 'schoolprogramma'

8. Keuze uit het 'keuzemenu' en opstellen 'schoolprogramma'

2.

Planvorming

Met de analyses, conclusies, behoeften en mogelijkheden uit de onderzoeksfase gaat het schoolteam* aan de slag met het opstellen van het [schoolprogramma](#). Het schoolprogramma is niet per definitie hetzelfde als het reguliere schoolplan van scholen. Het schoolprogramma kan het schoolplan namelijk vervangen of een aanvulling (addendum) zijn op het reeds eerder vastgestelde reguliere schoolplan van vóór de coronaperiode. Door het schoolprogramma met het schoolteam op te stellen, ontstaat er draagvlak voor het plan vanuit het schoolteam. Voorop staat dus een goede planvorming op schoolniveau. Daarnaast kunnen ondersteuning van de uitvoering van het schoolprogramma door het bestuur en de gemeente onderdeel zijn van het programma.

Besluitvorming

Nadat het schoolprogramma gereed is, wordt het formeel aan de medezeggenschapsraad voorgelegd en heeft de raad in zijn geheel [instemmingsrecht](#) (o.a. artikel 10 sub b WMS). De medezeggenschapsraad zal dan moeten afwegen of het voorgelegde programma voldoet aan de doelstelling van het NP Onderwijs. Namelijk: het aanpakken van cognitieve en sociaal-emotionele vertragingen die uit de onderzoeksfase naar voren zijn gekomen. Kunnen alle leerlingen die bij de school ingeschreven staan hiervan gebruikmaken? Naast deze inhoudelijke beoordeling is het uiteraard ook belangrijk om welke extra personele inzet (incl. externe inhuur) het schoolprogramma vraagt. Voor de realisatie van onderdelen die voor meerdere scholen in het schoolprogramma zijn opgenomen kan ook een advies- of instemmingsrecht van de gemeenschappelijke medezeggenschapsraad nodig zijn. Zie voor een goede besluitvorming in de (gemeenschappelijke) medezeggenschapsraad de Dialoogplaat Instemming NP Onderwijs. Na instemming kan de school beginnen met het voorbereiden en uitvoeren van het schoolplan.

* een plan met breed draagvlak onder de onderwijsprofessionals.

3.

Uitvoering en monitoring

Vanaf het begin van de uitvoering van het schoolprogramma is monitoring belangrijk. Zo houd je in de gaten of de gekozen aanpak van vertragingen effect heeft. Neem in het schoolprogramma mee op welke manier en met welke instrumenten de school de aanpak gaat monitoren. Hoe worden het schoolteam, de leerlingen en ouders hierbij betrokken? Met welke frequentie gaat school dit monitoren? Maak hierover goede afspraken, met een duidelijke tijdlijn.

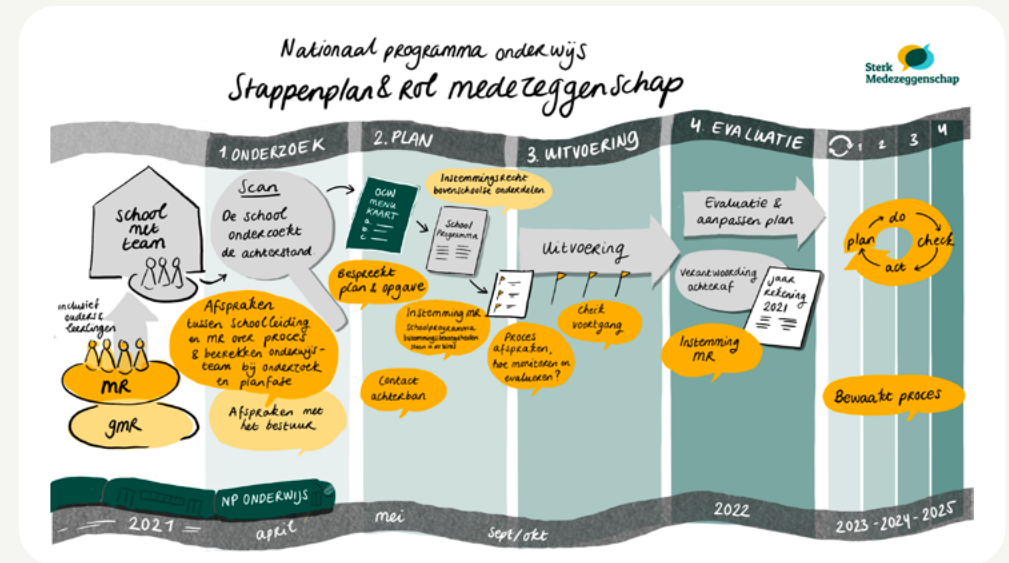
4.

Evaluatie en bijstelling

Na de monitoring en de daaruit beschikbare gegevens vinden de evaluaties plaats. Zowel met het schoolteam als met de medezeggenschapsraad. Welke onderdelen van het schoolprogramma gaan goed en welke moeten bijgesteld worden? Als bijstellingen van het schoolprogramma noodzakelijk zijn, doe dat dan in samenspraak met het schoolteam en de medezeggenschapsraad.

Tips:

- Betrek vanaf het begin de medezeggenschapsraad bij het onderzoek en planvorming ten behoeve van het Nationaal Programma Onderwijs. Hierdoor zijn personeel, ouders en leerlingen betrokken. Betrek ook op bovenschools niveau de gemeenschappelijke medezeggenschapsraad.
- GMR en MR-en informeren elkaar over en weer.
- Maak een heldere tijdlijn om inzicht te geven in het te doorlopen proces voor schoolteam en medezeggenschapsraad.
- Communiceer duidelijk en vanaf het begin wat elkaars verwachtingen en doelstellingen zijn.
- Zijn alle ingeschreven leerlingen, ook thuiszitters (al dan niet coronagerelateerd), in beeld en kunnen alle leerlingen gebruikmaken van de aanpak?
- Maak gebruik van de [menukaart](#) met bewezen en gewogen interventies.
- Maak helder welke onderdelen in het schoolprogramma door het schoolteam opgepakt worden en welke onderdelen vanuit het bestuur (bovenschools) en/of gemeente opgepakt worden.
- Beoordeel als MR goed de meerwaarde van externe ondersteuning. Informatie en tips over deze overweging externe inhuur www.nponderwijs.nl
- Zorg voor goede informatievoorziening voor een goede dialoog.
- Heb wederzijds begrip voor elkaars belangen en standpunten.



Sterk Medezeggenschap
BINDEN, BOEIEN & GROEIEN

www.sterkmedezeggenschap.nl